

Entrer dans l'Enseignement Supérieur : Informations aux parents

25 septembre 2024

Sommaire

Se réperer dans le paysage de l'Enseignement Supérieur

Pourquoi choisir l'Université Grenoble Alpes ?

Comment se déroule une année type à l'Université ?

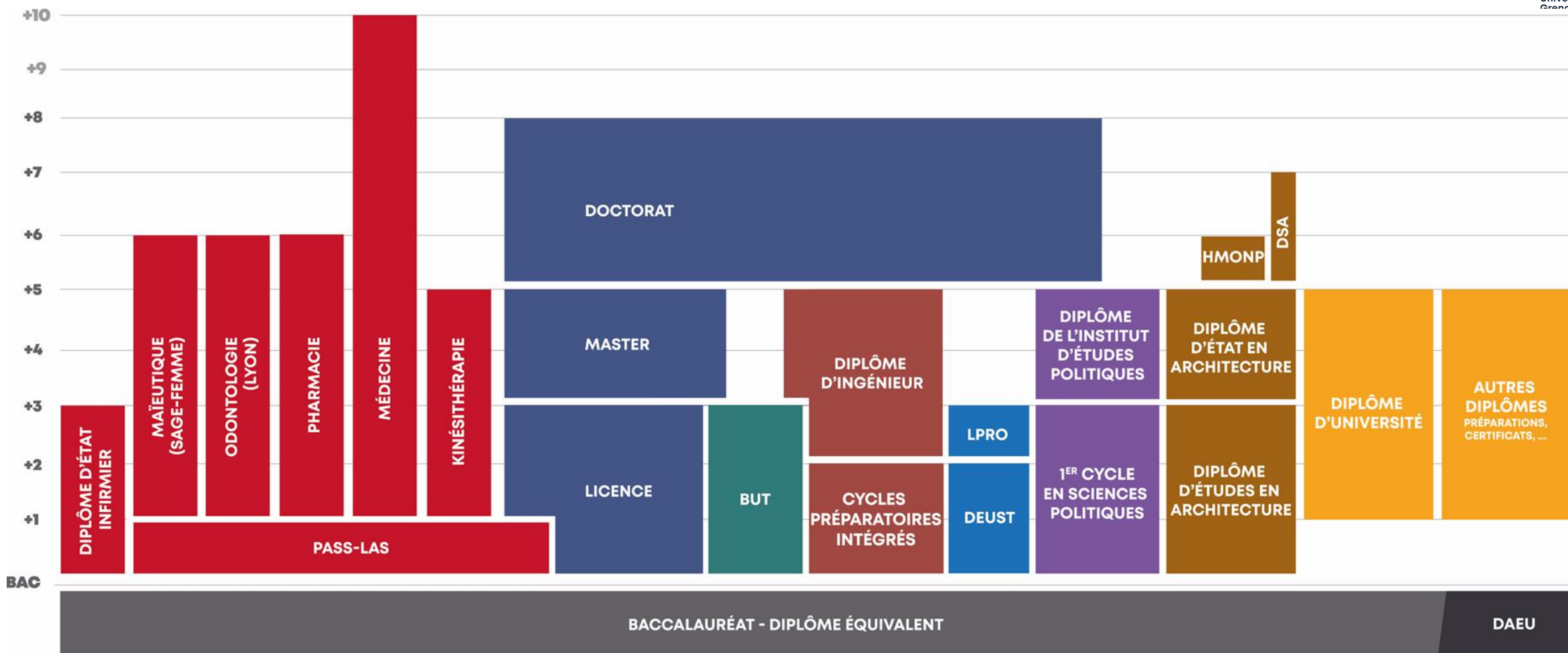
Préparer son projet individuel de formation post bac

Faire acte de candidature : Parcoursup

La Vie étudiante



Schéma de l'offre de formation de l'UGA



BUT : BACHELOR UNIVERSITAIRE DE TECHNOLOGIE
DSA : DIPLÔME DE SPÉCIALISATION EN ARCHITECTURE
DEUST : DIPLÔME D'ÉTUDES UNIVERSITAIRES SCIENTIFIQUES ET TECHNIQUES
DAEU : DIPLÔME D'ACCÈS AUX ÉTUDES UNIVERSITAIRES
HMONP : HABILITATION À EXERCER LA MAÎTRISE D'OEUVRE EN SON NOM PROPRE
LAS : LICENCE ACCÈS SANTÉ
LPRO : LICENCE PROFESSIONNELLE
PASS : PARCOURS D'ACCÈS SPÉCIFIQUE SANTÉ

Les BUT

24 spécialités nationales des secteurs de la production ou des services
 Un nouveau diplôme en 3 ans : le Bachelor Universitaire de Technologie

Le BUT porteur de la **voie technologique** du premier cycle universitaire (BAC+3) et offre de formation **professionnalisante**.

- Apprendre à combiner des connaissances, des compétences et maîtriser des outils et techniques pour résoudre des problèmes complexes
- **Pouvoir choisir à chaque étape** de poursuivre comme étudiant, d'étudier en alternance puis s'insérer professionnellement à BAC+3 ou après une poursuite d'études



Les IUT de l'UGA



<https://iut1.univ-grenoble-alpes.fr>

- Génie Civil – Construction Durable (GCCD)
- Génie Électrique et Informatique Industrielle (GEII)
- Génie Mécanique et Productique (GMP)
- Réseaux et Télécommunications (RT)
- Chimie (CH)
- Métiers de la Transition et de l'Efficacité Énergétiques (MT2E, ex GTE)
- Mesures Physiques (MP)
- Métiers du Multimédia et de l'Internet (MMI)



<https://iut2.univ-grenoble-alpes.fr>

- **Carrières Sociales (CS)**
- **Carrières Juridiques (CJ)**
- **Gestion des Entreprises et des Administrations (GEA) (Grenoble et Vienne)**
- **Information Communication (InfoCom)**
- **Techniques de Commercialisation (TC)**
- Informatique (Info)
- Science des données (SD)



<https://www.iut-valence.fr>

- **Gestion des Entreprises et des Administrations (GEA)**
- Informatique (Info)
- Réseaux et Télécommunications (RT)
- **Techniques de Commercialisation (TC)**

15 spécialités de BUT à l'UGA, 24 pour les 11 IUT en région AuRA



L'UGA : une université pluri- et multi-disciplinaire

Quatre grands domaines de formation pour un large éventail de formations couvrant l'ensemble des disciplines universitaires :

- **ARTS, LETTRES, LANGUES**
- **DROIT, ÉCONOMIE, GESTION, MANAGEMENT, SCIENCES POLITIQUES**
- **SCIENCES HUMAINES ET SOCIALES, ARCHITECTURE**
- **SCIENCES, TECHNOLOGIES, SANTÉ, INGÉNIERIE**

→ Construction de parcours de formation riches, facilitant les passerelles et les réorientations, capables d'accompagner la maturation de la réflexion de l'étudiant

Questions du public



**Pourquoi choisir
l'Université Grenoble Alpes ?**



1. *Selon vous, combien y a-t-il d'étudiants à l'UGA ?*
 - a. 45 000
 - b. 50 000
 - c. 57 000
2. *Combien de diplômes sont préparés à l'UGA ?*
 - a. 200
 - b. 500
 - c. 1500
3. *L'UGA, c'est à Grenoble ?*
 - a. Oui
 - b. Non
4. *Est-il possible de partir à l'étranger pendant les études ?*
 - a. Oui
 - b. Non

L'Université Grenoble Alpes : un établissement public de premier rang, national et mondial

- Depuis le 1er janvier 2020, l'ensemble des forces de **l'enseignement supérieur public** du site Grenoble Alpes sont regroupées au sein d'un seul et unique établissement public nommé **Université Grenoble Alpes**.
 - L'UGA réunit donc désormais toutes les Facultés, les UFR et les départements, mais aussi les écoles de Grenoble INP-UGA, Sciences Po-UGA et l'École nationale d'architecture de Grenoble, ENSAG-UGA.
- L'Université Grenoble Alpes fait partie du **peloton de tête** des universités françaises
 - 1^{ère} en régions, 5^{ème} au plan national, dans les 150 meilleures universités mondiales
- La **qualité des formations et des diplômes délivrés** est régulièrement évaluée et certifiée par des agences internationales indépendantes.
 - Plus de 70 laboratoires de recherche de niveau international, **pour un enseignement à la frontière des nouvelles connaissances**
 - En lien avec le tissu local des entreprises et collectivités territoriales, **pour une insertion professionnelle optimale**



L'Université Grenoble Alpes : un établissement public de premier rang, national et mondial

Plus de **500 diplômes de niveau L, M, D et diplômes d'écoles**

57 000 étudiants et 3 000 doctorants

Dont 10 300 étudiants internationaux (150 nationalités différentes)

1800 étudiants en situation de handicap accompagnés

600 sportifs de haut niveau et **150** artistes de haut niveau

Plus de **115** étudiants entrepreneurs

Plus de **1200 partenariats avec des universités internationales**

19 langues enseignées

38 disciplines sportives ouvertes à tous

3 lieux de culture et de création

39 maisons et lieux de vie des étudiants



L'UGA est
présente sur
13 sites
géographiques

La réussite étudiante au cœur du projet de formation de l'UGA

Pour tous les étudiants, un **accompagnement individuel accessible**

- ✓ **Semaine de rentrée**, pour s'approprier un nouvel environnement
 - Identification des services d'appui communs de l'UGA :
 - Orientation et Insertion professionnelle
 - Stages et alternance
 - Emplois étudiants
 - BU
 - Service des Sports
 - Services de santé
 - Vie étudiante
- ✓ Un **Accompagnement pédagogique et administratif de proximité**
 - Des services administratifs et de support dans une **composante**
 - un **Directeur des Etudes (DETU)** assurant un suivi pédagogique tout au long de l'année
 - Accompagnement pédagogique souvent possible, sur demande
- ✓ Le **service des étudiants à besoin spécifiques** (SHN, Artistes, Situations de handicap)
 - aménager les études en fonction des contraintes, sans renoncer à l'exigence pédagogique

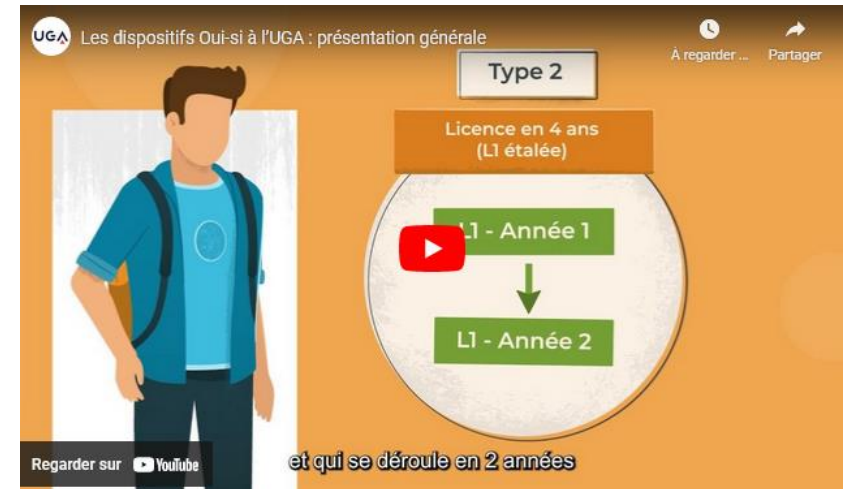
La réussite étudiante au cœur du projet de formation de l'UGA

Programmes sociaux pour favoriser l'accès à l'enseignement supérieur

- IngéPlus, Programme social de l'ENSAG, POS de Sciences Po
- Résidence de la Réussite du CROUS

Licences : Accompagnement spécifique des étudiants en Oui-Si

- Les dispositifs "Oui-Si" sont préconisés sur **Parcoursup**, par certaines formations, au moment de la phase d'admission (principale ou complémentaire).
- Ils ont pour objectif de **consolider les compétences indispensables** à la réussite des études supérieures.
- Modulés en fonction du profil du candidat par rapport aux attendus de la formation visée.



→ + d'info : Consultez les **rapports de commission des vœux** et les **critères généraux d'examen** des vœux sur Parcoursup

L'Université Grenoble Alpes : des formations diplômantes au cœur des besoins de la société

Excellent taux d'insertion professionnelle des diplômés :
89% à 6 mois, dans le secteur correspondant à la formation suivie

Pour chaque diplôme :

- Enquête annuelle de l'Observatoire des Formations **sur l'insertion professionnelle** (secteurs d'activité, salaires, taux d'emploi,...)

<https://www.univ-grenoble-alpes.fr/formation/devenir-de-nos-diplomes-573182.kjsp?RH=1567692197969>

Cliquer ici pour accéder au site

Pour chaque mention de licence :

- Se faire une idée des **débouchés** (poursuite d'étude, type d'emploi, métiers)

<https://monorientation.univ-grenoble-alpes.fr>

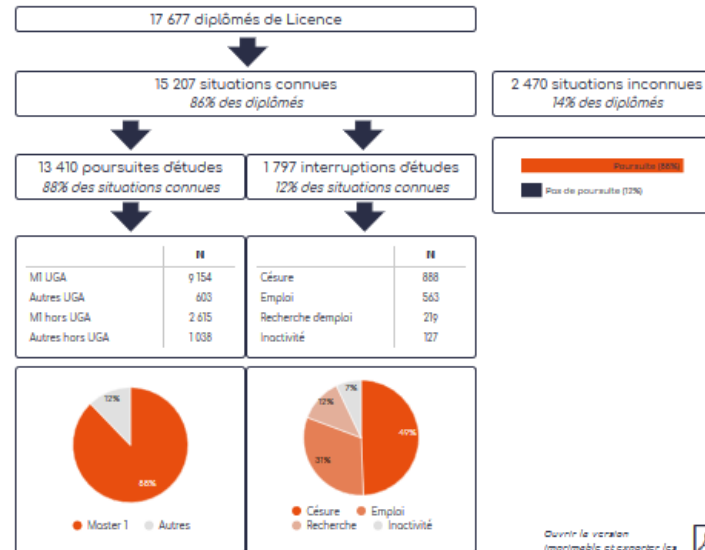
- Document synthétique « **Des études à l'emploi** » à télécharger (depuis ALYS aussi)

DEVENIR DES DIPLÔMÉS DE LICENCE



MÉTHODOLOGIE DE L'ENQUÊTE

Chaque année, l'observatoire des formations de l'Université Grenoble Alpes réalise le suivi des diplômés de Licence à partir d'une enquête par questionnaire 6 mois après l'obtention du diplôme. Menée pour l'ensemble de l'UGA, cette enquête permet de connaître plus de 85% des situations des diplômés et d'informer de façon fiable les étudiants en cours de cursus qui souhaitent s'orienter après la Licence. Les données contiennent à la fois des données numériques (nombre de poursuites d'études, mobilité...) et des données textuelles (Intitulés des masters poursuivis par les diplômés).



Ouvrir la version imprimable et exporter les données



L'Université Grenoble Alpes : des formations diplômantes au cœur des besoins de la société

Excellent taux d'insertion professionnelle des diplômés :
89% à 6 mois, dans le secteur correspondant à la formation suivie

Des cursus adaptés aux besoins du territoire :

- Lien avec les entreprises et les collectivités locales, à Grenoble comme à Valence
- L'UGA est lauréate de plusieurs projets « **Campus et métiers d'avenir** » dans les secteurs en manque de professionnels :
 - métiers du cloud
 - secteur microélectronique
 - informatique
 - intelligence artificielle
 - ingénierie nucléaire
 - ...
- Excellentes opportunités pour les **diplômés bac+ 3**
- Formations en alternance et/ou apprentissage (BUT, Master)

Pourquoi choisir l'Université Grenoble Alpes ?

- Une offre de formation exceptionnelle par sa diversité et sa qualité
- Une vie étudiante riche, inclusive et ouverte sur le monde
- Un accompagnement personnalisé à la réussite individuelle
- Une insertion professionnelle optimale en lien avec les besoins de la société

Questions du public



**Comment se déroule une année
à l'université ?**



6. Combien faut-il de crédits (ECTS) pour valider un diplôme de licence ?

- a. 240
- b. 180
- c. 120
- d. Je ne sais pas ce que sont les ECTS

7. Le calendrier pédagogique de l'année universitaire se déroule-t-il ?

- a. D'octobre à août
- b. De novembre à juin
- c. De septembre à juin

Organisation pédagogique

- En **semestres** et en **UE**
- **Unités d'Enseignement (UE)**
Plusieurs **types** d'enseignements dans chaque UE : Cours, Travaux Dirigés, Travaux Pratiques, stages, sorties terrain, mémoires ...
- Les examens
 - Validation par une **note ≥ 10 pour chaque UE**
 - **Plusieurs épreuves examinatoires** pour chaque UE ; contrôle continu pour au moins 50%
 - Deux chances pour les examens terminaux
 - Compensations possibles
 - Règles de progression liées à la validation des semestres
- Calendrier pédagogique
 - du 1er septembre au 30 juin
 - 5 semaines d'interruption pédagogique au cours de l'année
 - Assiduité obligatoire aux activités pédagogiques
- Intégration à l'Espace Européen de la Formation :
 - **Chaque UE, Semestre, Diplôme a une valeur en ECTS** (European Credits Transfert System)
 - Facilite les réorientations, la mobilité internationale, la reprise d'études
 - Exemple : une licence ou un BUT = 180 ECTS, un semestre = 30 ECTS, un master = 120 ECTS
 - Toutes les formations ne délivrent pas d'ECTS : les prépas, certains diplômes d'école, les IFSI



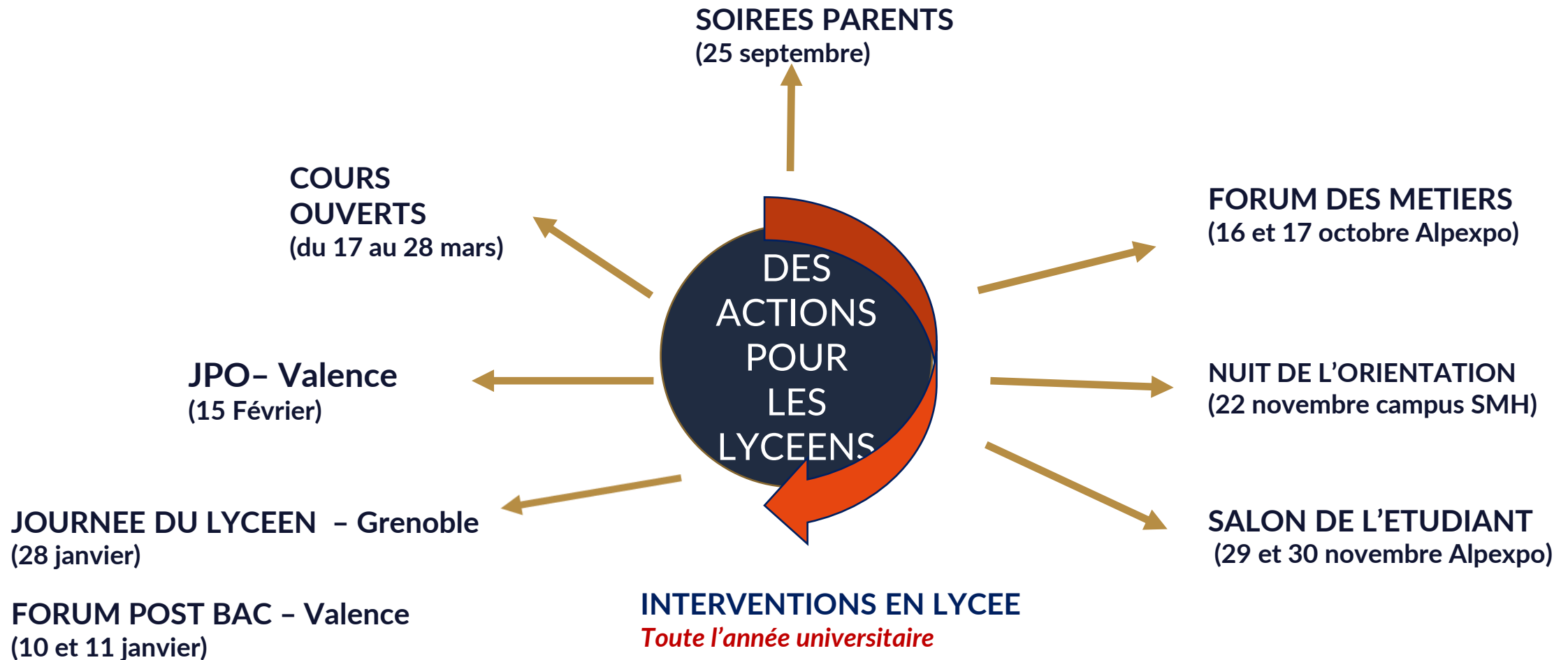
Questions du public



Préparer son projet individuel de formation post bac

LES ACTIONS

Un cycle d'actions tout au long de l'année pour favoriser la transition du lycée à l'université



Construire son projet d'orientation avec ALYS

SITE INTERNET ALYS (Accompagnement des Lycéens vers le Supérieur)

<https://alys.univ-grenoble-alpes.fr>

Il s'agit d'un site Internet en libre accès relié à une plateforme pédagogique.

L'objectif est de **guider les lycéens dans le choix d'un cursus d'enseignement supérieur**. Ce site propose des objets pédagogiques d'aide et de formation à la construction d'un projet d'études post-bac.

Il est organisé en rubriques correspondant aux étapes de construction d'un projet de formation post-bac : **Explorer, Echanger, Evaluer, Décider, Candidater**. Un ensemble de ressources est proposé dans chaque rubrique pour guider le lycéen.

The screenshot displays the ALYS website interface. At the top, the logo for ALYS (Accompagnement des Lycéens vers le Supérieur) at Université Grenoble Alpes is visible, along with a search bar. Below the header is a navigation bar with five tabs: EXPLORER, ÉCHANGER, ANALYSER, DÉCIDER, and RÉALISER. The main content area features a large graphic titled "Trouve ton chemin post-bac !" with the text "Bienvenue à l'UGA ! Te voilà projeté dans un futur plus ou moins proche : tu viens d'obtenir ton bac. Félicitations ! Imagine ta vie après le lycée. Vers quelles pensées te conduisent-elles ? As-tu déjà une idée ?". Below this graphic is a section titled "Trouve ton chemin post bac : le jeu pour les classes de première" with a brief description. To the right, there are two event announcements: "Événements Liaison lycée - université" including a "Soirée d'information pour les parents de lycéens" on September 25, 2024, and a "Forum des Métiers de Grenoble Alpes Métropole" from October 16 to 17, 2024.

S'informer sur les formations

CATALOGUE DES FORMATIONS de l'UGA

<http://formations.univ-grenoble-alpes.fr/fr/catalogue.html>

Ce catalogue de formations permet d'avoir accès au descriptif et modalités d'accès de **toutes les formations de l'UGA**.

Chaque formation est détaillée avec différents onglets :

- Présentation et objectifs
- Programme
- Admission
- Et après ?

The screenshot shows the 'Catalogue des formations' page on the UGA website. At the top, there is a dark navigation bar with links for 'Université Grenoble Alpes', 'Candidature et inscription', 'Orientation et insertion professionnelle', and a search bar labeled 'Rechercher'. Below this is the UGA logo and a secondary navigation bar with links for 'Formations initiales', 'Formations en alternance', 'Formations courtes', 'Cours pour étudiants en échange', and 'Ma sélection'. The main content area has an orange background with the title 'Catalogue des formations'. Below the title is a search bar with the placeholder text 'Quelle formation recherchez-vous?', dropdown menus for 'Diplôme' and 'Domaine', and a red 'RECHERCHER' button. At the bottom, there is a horizontal bar with four colored segments (blue, green, red, purple) and four icons representing different fields: a book for 'Arts, Lettres, Langues', two people for 'Sciences humaines et sociales, Architecture', a gear and person for 'Droit, Economie, Gestion, Management, Sciences Politiques', and a microscope for 'Sciences, Technologies, Santé, Ingénierie'.

S'informer sur les métiers, les secteurs d'activités

SITE INTERNET MON ORIENTATION

<https://monorientation.univ-grenoble-alpes.fr>

Ce site offre la possibilité aux lycéens (de l'académie de Grenoble) de faire des recherches sur l'offre de formation (en licence) par deux angles d'approches :

- **par discipline,**
- **par un secteur d'activité**

Il permet :

- D'avoir un accès au descriptif du domaine de chaque licence
- De s'informer sur les différents secteurs professionnels et les études en licence pour y accéder.
- De comprendre le système LMD.
- De télécharger les fiches descriptives de licence.

Accueil > Choisir par discipline > Arts, lettres, langues > Arts du spectacle

Arts du spectacle

Imprimer  Partager    



**Qu'est-ce que les arts du spectacle ?
Comment est organisée la licence ?**

Consultez la fiche licence pour découvrir la discipline, l'organisation des enseignements, les prérequis nécessaires, les modalités d'évaluation, etc.

Quelles poursuites d'études pour quels débouchés après la licence ?

Les poursuites d'études envisageables par secteurs professionnels et leurs débouchés avec une licence arts du spectacle.

Questions du public



**Déposer sa candidature sur
Parcoursup**



7. *L'université ne propose en première année que des formations non sélectives ?*

- a. Oui
- b. Non
- c. Je ne sais pas

8. *Les bacheliers de l'académie sont prioritaires pour accéder aux formations universitaires ?*

- a. Oui
- b. Non
- c. Cela dépend des formations
- d. Je ne sais pas

9. *Certaines licences sont dites en « tension » cela signifie ?*

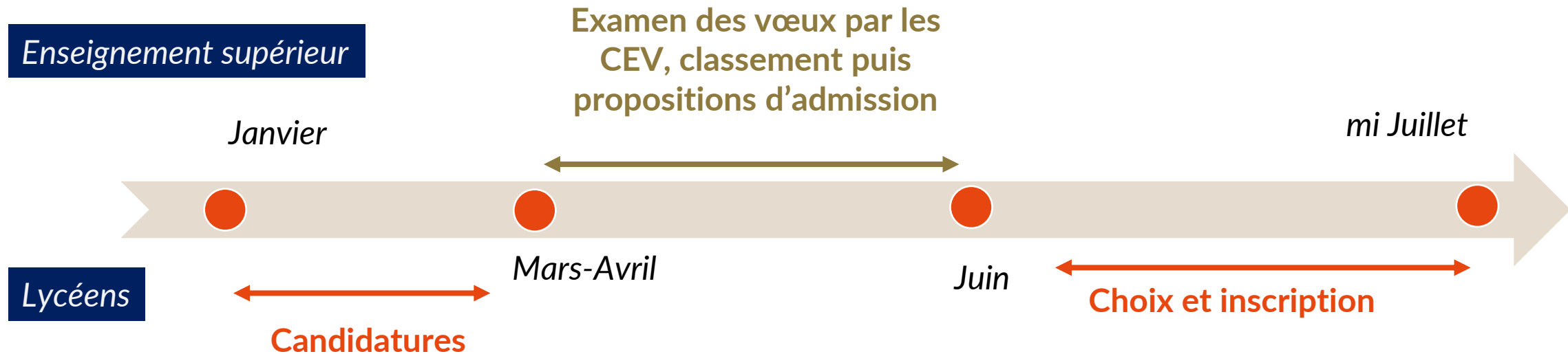
- a. Les licences qui pratiquent une sélection d'entrée
- b. Les licences qui sont les plus demandées par les candidats et limitées dans leurs capacités d'accueil
- c. Je ne sais pas

Quelle stratégie de candidature ?

- **Pas d'autocensure** (la réussite dépend énormément de la motivation) :
 - déposer votre candidature pour ce qui vous plaît
 - dépasser les idées reçues
 - exprimez votre motivation avec vos mots dans votre PFM
- **Pas d'angoisse** :
 - l'immense majorité des candidats obtiennent une proposition d'admission (avec qq règles)
 - un parcours non linéaire est une chance, car les compétences s'additionnent (penser Réorientation)
 - il y a toujours plusieurs chemins pour parvenir à un objectif
 - rester déterminé
 - ne pas savoir ce que l'on veut faire dès l'obtention du bac n'est pas si grave
 - identifier une matière « préférée » par exemple ; se laisser l'opportunité de la découverte ; se laisser du temps
- **Obtenir du soutien** :
 - Se faire accompagner par des professionnels de l'orientation
 - Echanger en famille, avec vos professeurs
 - Pour les parents : faire confiance ! et accorder votre soutien

Calendrier annuel ParcoursSup

Plateforme d'**information**, de **candidature** et d'**affectation** dans l'enseignement supérieur
19 000 formations (lycées, écoles et universités, privé et public)



- Quelle stratégie ?

1. **Anticiper** sa réflexion → pour construire un projet de formation cohérent (aspirations, engagement) ; Ne pas négliger la rédaction du **projet de formation motivé**
2. S'informer sur les contenus, débouchés et organisation de chaque formation → se faire accompagner par des professionnels !
3. Formuler au moins **un vœu dans une formation non sélective**
4. Formuler au moins **un vœu dans son académie**
5. **Ne pas se censurer et mettre tout ce qui plait !**

Quelles informations sur Parcoursup ?

Tout !!!

Chaque formation dispose d'une fiche individuelle :

- navigation par onglets
- certification

Université Grenoble Alpes (Saint-Martin-d'Hères - 38)
Licence - Portail Informatique, Mathématiques et Application (IMA)

Autres formations accessibles :
Université Grenoble Alpes (Saint-Martin- ▾)

Partager la page



Découvrir la formation et ses caractéristiques



Comprendre les critères d'analyse des candidatures



Consulter les modalités de candidature



Accéder aux chiffres clés de la formation



Connaître les débouchés



Contacter et échanger avec l'établissement

Présentation de la formation

En Sciences et Technologies, la 1^{er} année est organisée en portails, avec une partie des enseignements mutualisée. Cela permet une spécialisation progressive et des réorientations au second semestre. Licence généraliste en informatique, mathématiques et mathématiques appliquées, elle a pour objectif de fournir une base de connaissances et de compétences commune aux différents métiers de l'informatique, mathématiques et mathématiques appliquées, science et industrie du numérique. Cette formation comporte mathématiques et mathématiques appliquées, statistiques, sciences des données, informatique, ingénierie du logiciel et systèmes de gestion de l'information, depuis la théorie jusqu'à la pratique.

Certification



À savoir



Les types de retours possibles à vos vœux

Formation non sélective

Licences, PASS

OUI = proposition d'admission
OUI, SI = proposition d'admission sous condition
d'acceptation d'un aménagement pédagogique

Formation sélective

BUT, CPGE, BTS, Sciences
Po, la prépa des INP, IFSI...

OUI = proposition d'admission
NON

- **Combiner** des vœux en formations **sélectives et non sélectives**
- Exprimer au moins un vœu **dans votre académie**

EN ATTENTE ...

Les capacités d'accueil sont momentanément dépassées.

Une place vous sera proposée en fonction des désistements des candidats précédents.

Les réponses possibles **du candidat** aux propositions d'admission

Ce sont les candidats qui choisissent parmi les propositions reçues

Acceptation = OUI

- Admission et inscription dès l'obtention du bac
- Démission automatique des autres vœux
- Libération d'une place pour un autre candidat

Refus = NON

- Démission automatique
- Libération d'une place pour un autre candidat

Acceptation provisoire = OUI MAIS

Le candidat attend qu'une place se libère dans une formation qui lui plait mieux
Il bloque sa place dans cette formation en attendant

- Répondez sans attendre le dernier jour si vous êtes décidé pour une formation qui vous a dit OUI
- Inscrivez-vous dès que possible

Formations en tension / formation sélectives

Les formations « en tension » sont celles qui sont les plus demandées (ex : Psychologie, IFSI), elles sont « limitées » par leurs capacités d'accueil.

Les formations « sélectives » sont celles qui peuvent vous répondre NON.

Et si toutes les réponses sont négatives ?

Prenez rendez-vous dans votre lycée avec vos professeurs et vos services d'Orientation

Phase complémentaire

Possibilité de postuler dès juin sur les places restées vacantes après que les listes de candidats classés aient été épuisées

Jusqu'à mi-septembre

Commission d'Accès aux Etudes Supérieures (CAES)

À saisir via Parcoursup

Ne proposera pas de place dans une formation où vous avez été refusé, mais cherchera une autre solution en fonction de votre projet

Conditions spécifiques pour Sportifs de Haut Niveau et candidats en situation de handicap

Questions du public



La vie étudiante



10. *Les demandes de bourses et de logement se font via ParcoursSup ?*

- a. **Oui**
- b. **Non**

11. *Où les étudiants logent-ils le plus souvent ?*

- a. **En résidence universitaire**
- b. **Chez leurs parents**
- c. **En colocation**

12. *Des aménagements sont possibles pour les étudiants ayant des besoins spécifiques ?*

- a. **Oui**
- b. **Non**
- c. **Je ne sais pas ce que sont les besoins spécifiques**

Etudier : combien ça coute ... aux parents ?

- ▶ La structure des « revenus » des étudiant·e·s
 - Aide familiale : directes ou indirectes
 - Aides publiques : bourses, allocations CAF...
 - Revenus salariés éventuels
- ▶ Un projet d'étude engage toute la structure familiale
 - Il faut évaluer les ressources propres mais aussi :
 - Simuler le droit à une bourse : messervices.etudiant.gouv.fr
 - La CAF www.caf.fr
 - Echanger et faire des choix :
 - Conserver les allocations familiales ou demander une aide au logement ?
 - La décohabitation est-elle pertinente ?
 - Conserver une demi-part fiscale au parent ou l'étudiant déclare ses propres revenus ?
- ▶ Le **budget moyen mensuel étudiant** estimé pour l'académie de Grenoble



Environ **750 € / mois** (685€ au national selon l'Observation de la Vie Etudiante)

Une aide : la bourse sur critères sociaux

► Quand faire la demande ?

- Jusqu'au 31 Mai le Dossier Social Etudiant **DSE** messervices.etudiant.gouv.fr

► Qui ?

- Être inscrit dans un établissement habilité (Pour le Post Bac, se renseigner auprès de la scolarité surtout en cas d'établissement privé)
- Jusqu'à 28 ans

► Quels critères ?

- Les revenus de la famille
- Le nombre d'enfants à charge
- L'éloignement géographique
- La situation de handicapé ou d'aidant

► Bourses du CROUS

- Exonération des frais d'inscription et de CVEC
- Une aide versée sur 10 mois
- Droit automatique au repas à 1€

Tableau - Montant annuel de la bourse avec maintien pendant les vacances d'été 2023 - 2024

Échelon	Montant annuel	
	Sur 10 mois	Sur 12 mois
0 bis	1 454 €	1 745 €
1	2 163 €	2 596 €
2	3 071 €	3 685 €
3	3 828 €	4 594 €
4	4 587 €	5 504 €
5	5 212 €	6 254 €
6	5 506 €	6 607 €
7	6 335 €	7 602 €

Où logent les étudiants ?

▶ Chez leurs parents !

- Solution souvent la moins couteuse !

▶ En résidences universitaires sociales > **Comme pour la Bourse !**

- **CROUS : plus de 7000 lits sur les campus UGA de 175 € à 460 €**
 - demande lors de la création du DSE et mêmes critères... mais limité en places !
 - Les 4 tours d'attribution de logement entre juin et juillet
 - Mi juillet démarrage de l'offre complémentaire sur laquelle sont proposés les logements restants et phase ouverte aux étudiants internationaux
- **Résidences de la réussite :**
Un dispositif innovant pour l'égalité des chances à travers un tutorat entre étudiants

Quelles Alternatives ?

▶ Résidences étudiantes privées de 370 € à 750 €

▶ En studio, appartement ou colocation en moyenne 450 €

▶ Dans des dispositifs solidaires

- Intergénérationnel (1 jeune et 1 senior)
- Colocations solidaires KAPS : 1 logement et un engagement citoyen
- Dispositifs innovants et économiquement intéressants

Les étudiant·e·s à besoins spécifiques

- ▶ **Sportifs et Artistes de Haut Niveau** : Candidature en ligne
 - Des aménagements afin de concilier pratique sportive et études
 - Contact : publics-besoins-specifiques@univ-grenoble-alpes.fr
 - Des structures sportives
- ▶ **Les étudiant·e·s en situation de handicap**
 - Un contact : Service Accueil Handicap
 - Sport Handi U : pratique mixte pour valides et en situation de handicap
 - Logement CROUS spécifique
 - Accompagnements et aménagements possibles

Les pratiques culturelles, sportives associatives...

▶ **+ de 400 manifestations culturelles, des lieux et ateliers de pratiques**

- Une programmation culturelle gratuite dans les salles/festivals/musées ...
 - Des partenariats avec les structures culturelles : Musées, MC2 Maison de la culture , Comédie de Valence...
- Un partage des savoirs, une culture scientifique :
 - Des cycles de conférences d'exception de chercheurs mais également des personnalités
- Des ateliers, concours une aide aux projets, des équipements
- Des théâtres universitaires, salles d'exposition, de répétition ou de diffusion...

▶ **La bibliothèques universitaire, le lieu de vie incontournable**

- Un fonds documentaire riche, des lieux de vie et de diffusion culturelle

▶ **Du sport adapté à tous les niveaux et envies**

- Activités aquatiques, gymniques, athlétiques, sports collectifs, sports de précision, activités en plein air, sports de combat, sports de montagne, et aussi activités de santé et de bien-être !
- Sport noté ou pour le plaisir

▶ **Plus de 200 associations étudiantes** pour s'engager dans la vie citoyenne et l'animation des campus



iCampus

► **UN site ressource**
etudiant.univ-grenoble-alpes.fr

► **Le Welcome Center : le guichet unique sur le campus de Grenoble**



► **Nous contacter**

icampus-accueil@univ-grenoble-alpes.fr

04 76 01 28 96



Ma vie de campus

All about my campus life

campus.univ-grenoble-alpes.fr

UGA
Université
Grenoble Alpes



Des outils



Ma vie de campus

All about my campus life

Le portail étudiant
etudiant.univ-grenoble-alpes.fr



plan des campus campus map

etudiant.univ-grenoble-alpes.fr



ASSURANCE MALADIE POUR LES ÉTUDIANTS INTERNATIONAUX

Télécharger le fichier
 Joint : Assurance maladie pour les étudiants Internationaux (PDF, 866 O Ko)



BUDGET ÉTUDIANT... ET PARENTS

Télécharger le fichier
 Joint : Budget (PDF, 161 O Ko)



CULTURE ET LOISIRS À L'UNIVERSITÉ

Télécharger le fichier
 Joint : Loisirs à l'université (PDF, 430 O Ko)



JOBS ÉTUDIANTS

Télécharger le fichier
 Joint : Jobs étudiants (PDF, 387 O Ko)



LES RÉSIDENCES PRIVÉES

Télécharger le fichier
 Joint : Résidences privées (PDF, 133 O Ko)



LOGEMENT

Télécharger le fichier
 Joint : Logement (PDF, 66 O Ko)



S'AFFILIER, SE SOIGNER, S'INFORMER...

Télécharger le fichier
 Joint : Santé Bien être (PDF, 168 O Ko)

Fiches pratiques sur « Le portail étudiant »

► Des fiches pratiques, les plans, la liste des résidences...

MUSE – Maison Universitaire des Services à l'Étudiant

**Une première en France depuis
Septembre 2023:**

**le Crous et les services de l'UGA
regroupés dans un seul bâtiment et avec
un accueil mutualisé**

**sur le Campus de Saint-Martin-d'Hères
Arrêt du Tram B et C : Gabriel Fauré-MUSE
(80 Allée Ampère, 38400)**

MUSE – Vue de l'extérieur





**A votre
service!**

***Du Lundi au Vendredi
de
09h00 à 17h00***

Questions du public

